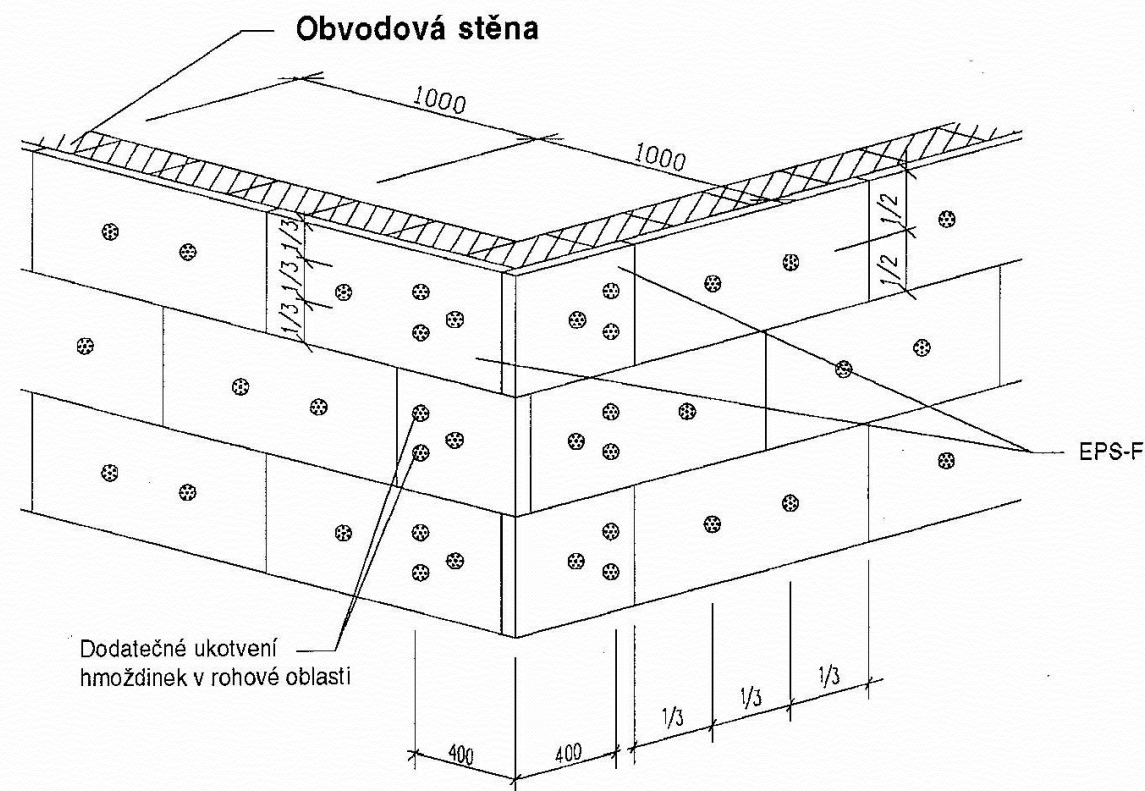


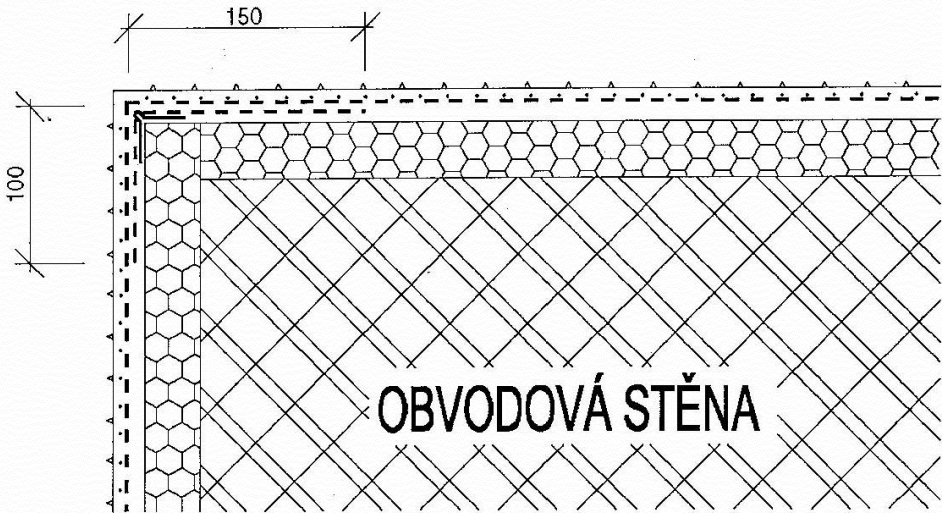
Rozmístění hmoždinek



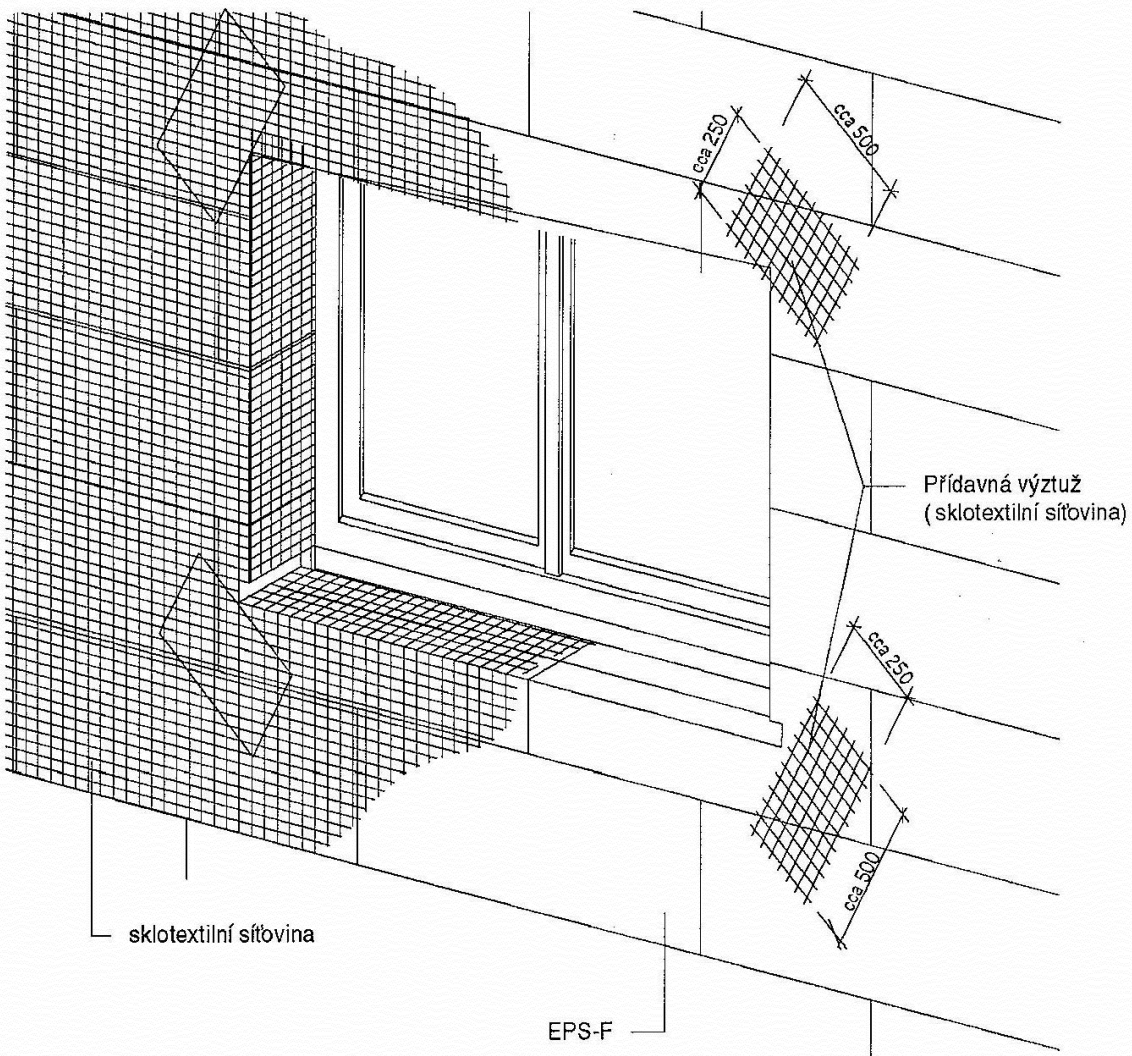
Spotřeba
Stěna: 4 hmoždinky/m²

Poznámka:
V oblasti nároží se osazují desky dodatečně - 2 hmoždinky/desku

Řešení pomocí
rohového profilu s integrovanou síťovinou



Přídavná výztuž otvorů



Poznámka:
Přídavná výztuž se aplikuje před celoplošným armováním

ZODP. PROJEKTANT	VYPRACOVAL	<div><div>RODARCH</div><div>ING. MICHAL ROD</div><div>PROJEKTY STAVEB, INŽENÝRSKÁ ČINNOST</div><div>PORADENSTVÍ, VIZUALIZACE, 3D MODEL Y OBJEKTŮ</div><div>SUKOVA 22, JIHLAVA</div><div>TEL. 774695052</div><div>IČ: 757 63 508 DIČ: CZ6901044348</div></div>	
ING. MICHAL ROD	ING. MICHAL ROD		
INVESTOR: MĚSTO DAČICE, KRAJÍŘOVA 27, DAČICE			
NÁZEV AKCE:			
ZATEPLENÍ DOMU KOMENSKÉHO 189		DATUM	04/2015
DAČICE		STUPEŇ	DPS
		ZAK. ČÍSLO	-----
VÝKRES:		MĚŘITKO	Č. VÝKRESU
DETAIL A - vyztužení a kotvení		---	208